

Lernerorientierte Qualität in der Weiterbildung

Testat

Stiftung Bürgerhaus Wilhelmsburg

Mengestraße 20
21107 Hamburg

Die Stiftung Bürgerhaus Wilhelmsburg hat den Qualitätsentwicklungsprozess nach LQW mit externer Prüfung erfolgreich abgeschlossen.

Die entsprechenden Qualitätsanforderungen wurden in einem Selbstreport dokumentiert. Deren Erfüllung wurde in einem unabhängigen Gutachten festgestellt, in einer Visitation überprüft und in einem Abschlussworkshop mit der Organisation bewertet.

Die Einrichtung ist Teil des LQW-Netzwerkes und für 4 Jahre berechtigt, das LQW-Logo zu führen.

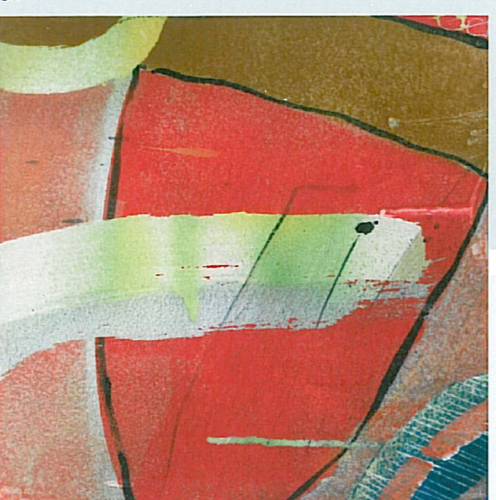
Das Testat gilt vom 07.09.2011 bis 06.09.2015

- Leitbild
- Bedarfserhebung
- Schlüsselprozesse
- Lehr-Lern-Prozess
- Evaluation der Bildungsprozesse
- Infrastruktur
- Führung
- Personal
- Controlling
- Kundenkommunikation
- Strategische Entwicklungsziele

Hannover, den 07.09.2011

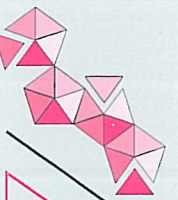
Netzwerkfiase Nr. 676

Pr. Nr. x1053



Friederike Erhart

Friederike Erhart



ArtSet®

Qualitätsberatung GmbH

Das dem Testat zugrunde liegende Qualitätsmodell LQW wurde mit Mitteln des Bundesministeriums für Bildung und Forschung und des Europäischen Sozialfonds gefördert.

